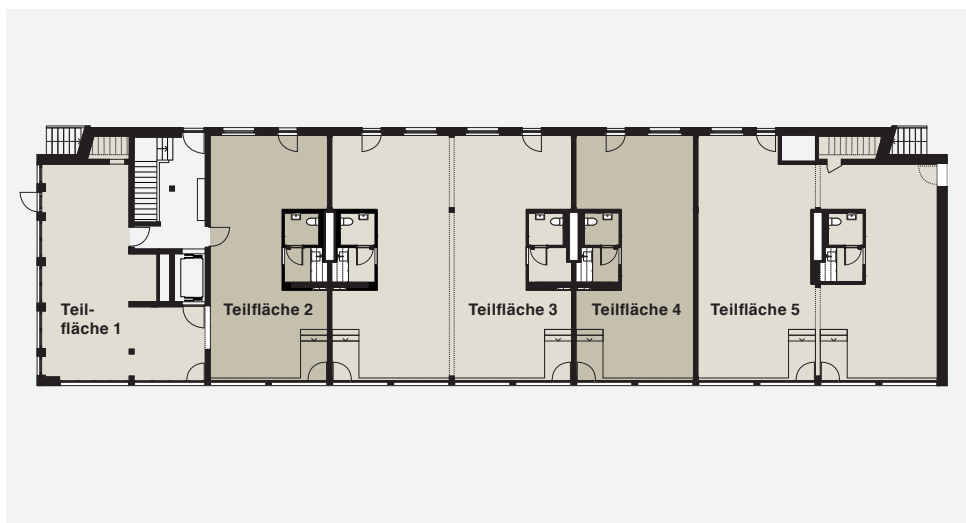


TRENDY WINTY BUSY ACTIVITY

FOLGENDE FLÄCHEN STEHEN AB SOFORT ODER NACH VEREINBARUNG FÜR SIE UND IHR BUSINESS BEREIT.



| Geschoss | Mietfläche | CHF/m ² /p.a.* |
|---------------|--|---------------------------|
| Erdgeschoss | Teilflächen ab ca. 70 – 550m ² | CHF 240.– |
| Untergeschoss | Lagerflächen von ca. 17.6 – 19.6m ² | CHF 100.– |

* Durchschnittlicher Nettopreis.

Gerne unterbreiten wir Ihnen unverbindlich ein individuelles Angebot für die von Ihnen gewünschte (Teil-)Fläche.

WWW.WINTY.CH

Alle Angaben, Pläne, Zeichnungen usw. sind unverbindlich. Bei sämtlichen Flächenangaben handelt es sich um Circumasse. Änderungen bleiben bis Bauvollendung vorbehalten.

IHRE STANDORTVORTEILE

- Unmittelbar beim Bahnhof Winterthur Töss
- Parkplätze für Sie und Ihre Kunden
- Lagerflächen im Untergeschoss

TEILFLÄCHEN 2 BIS 5

- Industrieparkett
- Wände verputzt
- Nasszelle mit WC und Lavabo
- Teeküche mit Waschbecken, Kühlschrank und Geschirrspüler
- Deckenanschlüsse für Beleuchtung
- Steckdosen

TEILFLÄCHE 1 IM GRUNDAUSBAU

Boden

- Zement-Unterlagsboden; Doppel-Hohlboden

Wände, Decke, Stützen

- Beton roh
- Keine Innenwände

AUSSTATTUNG ALLGEMEIN

Heizung/Kälte

- Wärmeerzeugung: Erdsonden-Wärmepumpe (Minergie-P)
- Wärmeabgabesystem: Fussbodenheizung; Teilfläche 1: Bodenkonvektoren
- Raumtemperatur: 21°C
- Regelung: Raumtemperatur über Raumthermostat
- Messung: Verbrauchsmessung pro Einheit
- Kühlung: Über Fussbodenheizung mittels Free-Cooling (Kälteleistung ca. 7.0 W/m²)

Lüftung/Klima

- Anlagentyp: Einfache Lüftungsanlage (Minergie-P)

- Spezifische Luftmenge: 6.0 m³/h pro m² (Total 3'142 m³/h)
- Regelung: automatisch mittels variablem Volumenstromregler
- Kühlung: Über Lüftung mittels Free-Cooling (Kälteleistung ca. 9.0 W/m²)

Technische Kälte

- Im Grundausbau nicht enthalten

Gewerbliche Kälte

- Im Grundausbau nicht enthalten

Sanitär

- Apparate: Im Grundausbau nicht enthalten
- Verteilung: Anschlüsse Kalt-, Warm- und Schmutzwasser im Bereich der Steigzone
- Messung: Verbrauchsmessung pro Einheit

Elektro

- Trasse im UG ab Hauptverteilung bis Steigzone
- Verteilung: Unterverteilung Licht- und Kraftinstallationen (Verteilung leer, ohne Sicherungen, Abgänge und FI)
- Schalter/Steckdosen: Bei Teilfläche 1 im Grundausbau nicht enthalten
- Lichtinstallationen: Im Grundausbau nicht enthalten
- Sonnenschutz: Senkrechte Stoffstoren elektrisch (zusätzliche Auftrennungen durch Mieter)
- Leerrohre für Reklamebeschriftung

Nutzlast

- EG und Lager im UG: 5 kN/m²

Raumhöhe

- ca. 3.0m; Teilfläche 1: ca. 2.5m